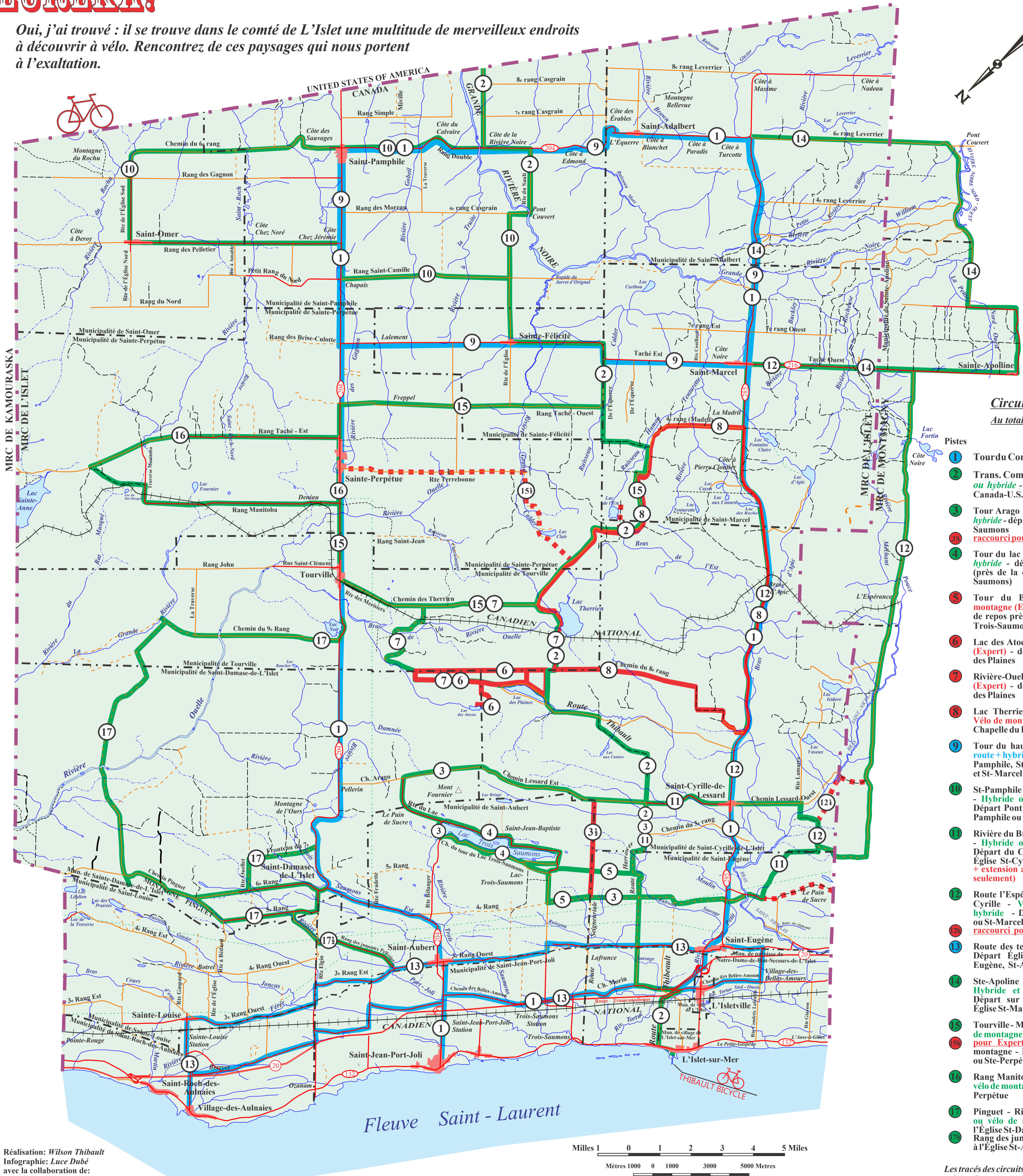


EUREKA!

Oui, j'ai trouvé : il se trouve dans le comté de L'Islet une multitude de merveilleux endroits à découvrir à vélo. Rencontrez de ces paysages qui nous portent à l'exaltation.



Circuits cyclables: Au total = 850 km de piste

- Pistes**
- 1 Tour du Comté - *Vélo de route* 135 km
 - 2 Trans. Comté - *Vélo de montagne ou hybride* - départ sur la frontière Canada-U.S. 78 km
 - 3 Tour Arago - *Vélo de montagne ou hybride* - départ 4 rang ou Lac Trois-Saumons 37 km
 - 3a raccourci pour expert seulement
 - 4 Tour du lac - *Vélo de montagne ou hybride* - départ à l'aire de repos (près de la chapelle du Lac Trois-Saumons) 15 km
 - 5 Tour du Belvédère - *Vélo de montagne (Expert)* - départ à l'aire de repos près de la chapelle du Lac Trois-Saumons) ou 4 rang 17 km
 - 6 Lac des Atocas - *Vélo de montagne (Expert)* - départ Chapelle du Lac des Plaines 18 km
 - 7 Rivière-Ouelle - *Vélo de montagne (Expert)* - départ Chapelle du Lac des Plaines 25 km
 - 8 Lac Therrien + chemin Madrid - *Vélo de montagne (Expert)* - Départ Chapelle du Bras d'Apic 48 km
 - 9 Tour du haut du Comté - *Vélo de route + hybride* - Départ Églises: St-Pamphile, St-Adalbert, Ste-Félicité et St-Marcel 70 km
 - 10 St-Pamphile Pont du Sault, St-Omer - *Hybride ou vélo de montagne* - Départ Pont du Sault, Église de St-Pamphile ou de St-Omer 55 km
 - 11 Rivière du Bras + Chemin des boisés - *Hybride ou vélo de montagne* - Départ du Club des Appalaches ou Église St-Cyrille + extension au Pain de sucre (expert seulement) 28 km
 - 12 Route l'Espérance - St-Marcel - St-Cyrille - *Vélo de montagne ou hybride* - Départ Église St-Cyrille ou St-Marcel 68 km
 - 12a raccourci pour expert seulement
 - 13 Route des terres - *Vélo de route* - Départ Église de L'Isletville, St-Eugène, St-Aubert, Ste-Louise 70 km
 - 14 Ste-Apoline + Riv. Nord-Ouest - *Hybride et vélo de montagne* - Départ sur Riv. Nord-Ouest, Église St-Marcel ou Ste-Apoline 53 km
 - 15 Tourville - Madrid - *Hybride ou vélo de montagne pour Expert seulement* - Vélo de montagne - Départ Église Tourville ou Ste-Perpétue 52 km
 - 15a raccourci pour expert seulement
 - 16 Rang Manitoba Taché - *Hybride ou vélo de montagne* - Départ Église Ste-Perpétue 30 km
 - 17 Pinguet - Rivière-Ouelle - *Hybride ou vélo de montagne* - Départ de l'Église St-Damase ou du Lac Noir Rang des jumeaux Pelletier - arrivée à l'Église St-Aubert 48 km

Réalisation: Wilson Thibault
Infographie: Luce Dubé
avec la collaboration de:
Raymonde Dubé et Gabriel Pelletier

Les tracés des circuits que l'on retrouve sur cette carte suivent des routes et des sentiers déjà existants.